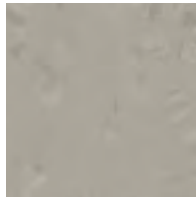


# noraplan® ed



Каучуковые покрытия «ed» диссипативные, для оптимальной электрозащиты электронных приборов и их составляющих. Предохранение от поражения электрическим током. Устойчивое к воздействию большинства масел и жиров.

## noraplan® sentica ed



6520



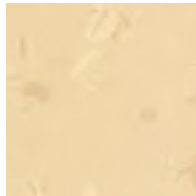
6521



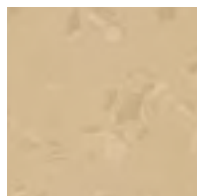
6522



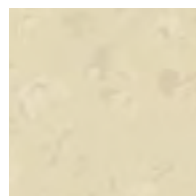
6523



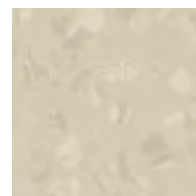
6508



6509



6504



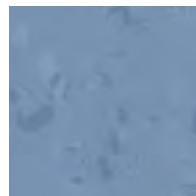
6505



6517



6513



6529



6530

### noraplan® sentica ed



Арт. 1702

~1,22 м x 15,0 м

Арт. 2702

~610 мм x 610 мм

15 □ = 5,58 м<sup>2</sup> в коробках



Размер соединительного профиля pora®: A + U

Сопротивление скольжению R9

### noraplan® sentica ed



Арт. 1703

~1,22 м x 12,0 м



Размер соединительного профиля pora®: D + U

Сопротивление скольжению R9

Внимание: Мы рекомендуем расцветки 6504, 6505 и 6508 только для участков с небольшими загрязнениями (но **не для** операционных и отделений интенсивной терапии).

Внимание: Проварка швов покрытий noraplan ed осуществляется только с использованием герметика pora.

**По запросу предоставляются специальные цвета и размеры (например, короткие рулоны).**

**Пожалуйста, запросите минимальный объем заказа и сроки производства.**